

新築分譲住宅 [最終 1 棟]
「金沢文庫」 駅
 徒歩 16分

【金沢区釜利谷東 6 丁目 31-12】

土地面積 168.25m² (50.89坪)

建物面積 85.04m² (25.72坪)

建物完成済み

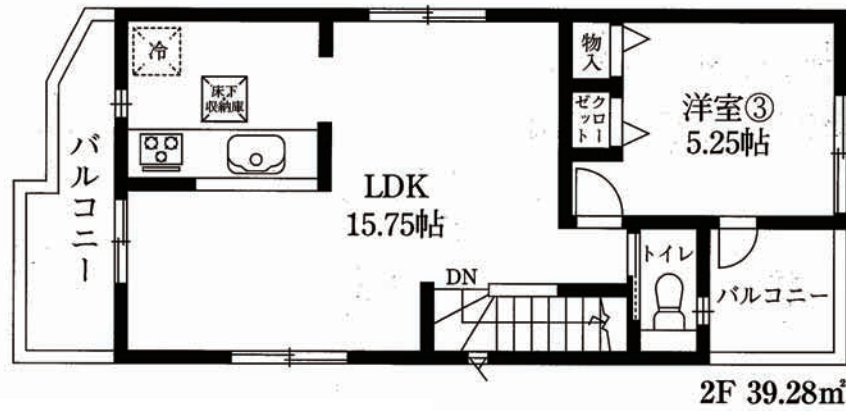
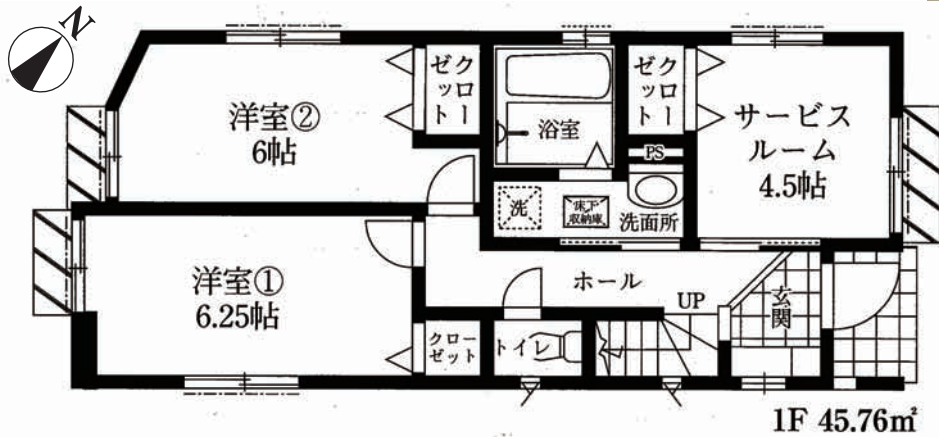


今週の **土 日** AM10:00 ~ PM5:00
現地販売会開催

目の前に広がる開放感

3号棟 Plan

- 床暖房
- 食洗器
- 浴室乾燥機



現地案内 横浜市金沢区 釜利谷東 6 丁目 31-12

横浜市金沢区 釜利谷 6 丁目 31-12

【物件概要】■所在 / 横浜市金沢区釜利谷東 6 丁目 31 番 12 号 ■交通 / 京急線「金沢文庫」駅徒歩 16 分 ■木造スレート葺 2 階建 ■接道 / 北東側幅員約 4.5M 公道 ■土地 / 3 号棟 : 168.25 m² ■建物 / 3 号棟 : 85.04 m² ■完成 / 平成 30 年 3 月完成済 ■地目 / 宅地 ■用途 / 第 1 種低層住居専用地域 ■建蔽率 / 50% ■容積率 / 100% ■設備 / 都市ガス・本下水・公営水道 ■引渡日 / 相談 ■取引態様 / 媒介 ※ 図面と現況が異なる場合現況を優先します。広告制作中、売却の際にはご容赦ください。 ※ ご成約の際は仲介手数料を申し受けます。 ■ 広告有効期限 / 平成 30 年 7 月末日

- 設備・仕様**
- フラット 35 対応可。
 - 1・2F 共ウォシュレットトイレ
 - 全居室ペアガラス
 - システムキッチン
 - 食洗器
 - 浴室換気乾燥機付
 - TV モニタ付インターホン
 - 外構工事込み (フェンス等)
 - ベタ基礎 + 基礎パッキン工法
 - 24 時間換気システム
 - 床暖房
 - ・・・他

※ 価格に外構工事を含む (植栽は含みません。)

販売価格 **3,480** (税込) 万円



殖産不動産販売ネットワーク
殖産のベスト 能見台店
 (株)ベストホーム横浜南 〒236-0053 横浜市金沢区能見台通4-13セントラルビル2F
 TEL: 045-786-9900 FAX: 045-786-9901
● 神奈川県知事(4)第24636号 ● (公社)全国宅地建物取引業保証協会会員 ● (公社)神奈川県宅地建物取引業協会会員 ● (公社)首都圏不動産公正取引協議会会員

お問い合わせ
 お申し込みは **0120-045-998**
TEL: 0120-045-998
 最新情報はホームページでご覧いただけます。
<http://www.shokusan-best.co.jp>
 Email: info@shokusan-best.co.jp